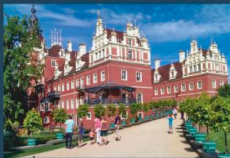




Tourismus Weißwasser/O.L. (Běla Woda) und Umgebung



Eine Region im Wandel



Große Kreisstadt Weißwasser/O.L.
www.weisswasser.de





„Ich bin Weißwasser, weil mich mehr als nur die Arbeit mit dieser Stadt verbindet.“

Chris Neumann | Stadtwerke Weißwasser GmbH



Große Kreisstadt Weißwasser/O.L.
www.weisswasser.de



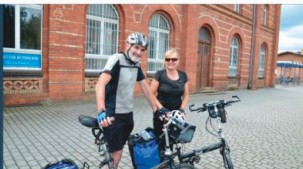
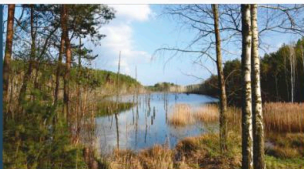
Vorwort - Eine Region lädt Sie ein

Mitten im Heideland der Lausitz, der sonnenreichsten Gegend Deutschlands, liegt die Region, die wir Ihnen im Folgenden vorstellen möchten. Zwischen üppigen Kiefernwäldern, grünen Auen und unzähligen Seen und Teichen verstecken sich so manches Kleinod und viele Attraktionen, die einen Besuch nicht nur erholsam, sondern auch spannend machen.

Unseren Gästen zeigt sich eine Region voller Gegensätze und Vielfalt. Angefangen bei der einzigen 600 mm Schmalspurbahn Deutschlands, über den schönsten Rhododendronpark, bis hin zum aktiven Braunkohletagebau mit einhergehender Renaturierung.

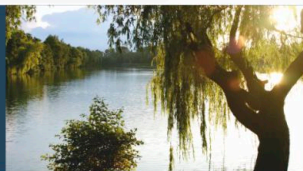
Und dazwischen finden Sie viele Seen und Bäder, die zum Badespaß und zu Freizeitaktivitäten einladen. Dies ist alles gelegen in einer einmaligen Landschaft - dem UNESCO Geopark Muskauer Faltenbogen. Viele Kilometer Radweg verbinden die großen und kleinen Sehenswürdigkeiten und führen Sie meist direkt vorbei an Gasthäusern mit regional-typischen Speiseangeboten und Unterkünften, in denen Sie herzlich willkommen geheißen werden.

Wir freuen uns auf Sie und wünschen Ihnen neue Erfahrungen, Spaß, Erholung und sonnenselige Tage in unserer Heimat!



Inhalt

Vorwort	1	UNESCO Global Geopark Muskauer Faltenbogen	10
■ Große Kreisstadt Weißwasser/O.L.	4	■ Erlebniswelt Krauschwitz	11
■ Tourismusinformation Weißwasser	5	■ Eiszeitdorf und Drachenberge	11
■ Schwimmhalle Weißwasser	5	■ Museum Sagar	12
■ Tierpark Weißwasser	6	■ Schlauchbootfahrten auf der Neiße	12
■ Glasmuseum Weißwasser	6	■ Lausitzer Findlingspark Nochten	12
■ Jahnbad Weißwasser	6	■ Halbendorfer See	13
■ Skate-Park Weißwasser	7	■ Wake & Beach Halbendorf	13
■ Eisarena Weißwasser	7	■ Rhododendron-Park Kromlau	13
		■ Fürst Pückler Park Bad Muskau	14



■ "Turm am Schweren Berg"	7	■ Sorbisches Kulturzentrum	14
■ Moto-Cross-Strecke	8	■ Njepila-Hof	14
■ KIEZ "Am Braunsteich"	8	■ Reinert Ranch und Quad-Touren	15
■ Quad fahren	8	■ Erlichthof Rietschen	15
■ Stadtbibliothek Weißwasser	9	■ Segwaytouren und Verleih	15
■ Waldeisenbahn Muskau	9	■ Bärwalder See	16
		■ Kitesurfen	16



Große Kreisstadt Weißwasser/O.L.

Besuchen Sie Weißwasser, die Stadt des Glases und des Sports, eine Stadt im Herzen der Lausitz!

Weißwasser - umgeben von bunten Teichlandschaften mit bizarrer Schönheit, von dichten Kiefernwäldern und üppig blühenden Heidewiesen - von einer Landschaft, welche durch die Eiszeit einmalig geprägt wurde.



Erkunden Sie das gut ausgebaute Radwegenetz in unserer wald- und wasserreichen Natur sowie die vielen interessanten Ziele zur Freizeitgestaltung, über diese Ihnen unsere Tourisminformation gern Auskunft erteilt.

Unseren Gästen bietet sich eine bunte Vielfalt:

Ein Besuch im Glasmuseum lohnt sich auf jeden Fall. Hier ist in einer ständigen Ausstellung das Thema unserer traditionellen Glasgeschichte ganz nah zu erleben. Auch unsere Stadtbibliothek mit einem umfangreichen Angebot ist sehr zu empfehlen.



In unserer Schwimmhalle, mit einem schönen Saunabereich, finden Alt und Jung ausreichend Entspannung. Eingebettet in die malerische Kulisse des Jahnteiches und seinem familienfreundlichen Naturbad (Jahnbad) befindet sich der Tierpark.

Mit begehbaren Tiergehegen, welche den direkten Kontakt zu den Tieren ermöglichen, ist er besonders für die Jüngsten ein beliebtes Ausflugsziel. Ein besonderer Höhepunkt ist eine Fahrt mit der Waldeisenbahn in den berühmten UNESCO-Welterbe Fürst-Pückler-Park von Bad Muskau oder nach Kromlau in den schönsten Rhododendron-Park Deutschlands.



Weiterhin ist die im Jahr 2013 neu erbaute Eisarena einen Besuch wert. In dieser finden die Spiele unserer Eishockey-Profi-Mannschaft „Lausitzer Füchse“ und die der vielen Nachwuchs- und Freizeitmannschaften statt.

Natürlich ist es Einheimischen und Gästen zu öffentlichen Eislaufenterminen möglich, das Eis selbst aktiv zu nutzen und die Atmosphäre zu genießen.

Die nächsten Seiten informieren Sie über die "Schätze" unserer Heimat.

Tourismusinformation Weißwasser

Durch den Stadtverein Weißwasser e.V. erhalten Sie von unseren ehrenamtlichen Mitarbeiterinnen und Mitarbeitern eine Vielzahl interessanter Informationen und Materialien über die Region.

Besuchen Sie auch die „Galerie Kunstschmiede“ in der Touristeninformation.

Schwimmhalle Weißwasser

In der modernen Schwimmhalle stehen im Badebereich ein 25,0 x 12,5 m Schwimmbecken, ein Nichtschwimmerbecken mit einer Größe von 12,0 x 6,0 m und ein Planschbecken mit ca. 12,0 m² zur Verfügung. Der familiäre Saunabereich umfasst eine Finnische- und eine Dampfsauna. Für Behinderte ist im Badbereich ein Wasserlift vorhanden.



Stadtverwaltung Weißwasser/O.L.

Marktplatz
02943 Weißwasser/O.L.
Telefon: 03576 265-0



E-Mail: stadt@weisswasser.de
www.weisswasser.de

Tourismusinformation Weißwasser

Schmiedestraße 3
02943 Weißwasser/O.L.
Telefon: 03576 404413
E-Mail:



touristinfo@stadtverein-weisswasser.de
www.touristinfo.stadtverein-weisswasser.de

Schwimmhalle in Weißwasser

Schweigstraße 27
02943 Weißwasser/O.L.
Telefon: 03576 217613

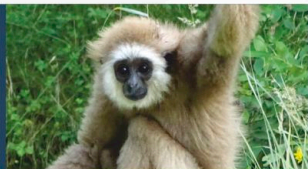


E-Mail: schwimmhalle@weisswasser.de
www.weisswasser.de/node/766

Tierpark Weißwasser

Der Tierpark befindet sich nahe dem Stadtzentrum, unmittelbar am Jahn-teich und verspricht Erholung und Entspannung für die ganze Familie.

Den Besucher erwarten auf ca. 6 ha attraktive und großzügige Gehege und Anlagen mit über 350 Tieren in mehr als 75 Arten und Rassen u.a. aus Europa, Asien, Afrika und Südamerika.



Tierparkgesellschaft Weißwasser e.V.

Teichstraße 56
02943 Weißwasser/O.L.
Telefon: 03576 208366



E-Mail: info@tierpark-weisswasser.de
www.tierpark-weisswasser.de

Glasmuseum Weißwasser

Das Glasmuseum Weißwasser ist das einzige seiner Art in Sachsen und darüber hinaus in den ostdeutschen Bundesländern. Es befindet sich in der Villa der Unternehmerfamilie Gelsdorf. Wilhelm Gelsdorf war der Erste, der in Weißwasser seit 1877 erfolgreich eine Glashütte betrieben hat. Zu sehen sind u.a. Spezialsammlungen von Prof. Wilhelm Wagenfeld, Friedrich Bundtzen und Designern der "Werkstatt für Glasgestaltung".



Förderverein Glasmuseum
Weißwasser e.V.

Forster Straße 12
02943 Weißwasser/O.L.
Telefon: 03576 204000



E-Mail: info@glasmuseum-weisswasser.de
www.glasmuseum-weisswasser.de

Jahnbad Weißwasser

Das Naturbad befindet sich am Jahn-teich, landschaftlich eingebettet im Jahnpark.

Das Bad bietet einen sauberen Strand und klares Wasser sowie mit Spielplatz, Volleyballbereich und schattigen Rückzugsmöglichkeiten einen idealen Ort für die ganze Familie.

Der Teich kann mit Tret- und Ruderbooten erkundet werden.



Jahnbad Weißwasser

Teichstraße 49
02943 Weißwasser/O.L.
Telefon: 03576 2896-0



E-Mail: soziokultur@garagewsw.de
www.weisswasser.de/node/759

Skate-Park Weißwasser

Im Oberlausitzer Sportpark befindet sich neben diversen Sportanlagen und dem Verkehrsgarten eine Skaterbahn. Ob mit BMX-Rad, mit Roller, Rollschuhen oder Skateboard, der Park mit Streetarea samt Funbox, Pyramide sowie Big Pool bietet besonders für die jüngere Generation viele Möglichkeiten die Bahn zu erobern.
Die Fahrfläche beträgt 718 m².



Eisarena Weißwasser

Erleben Sie unsere moderne Eisarena und in ihr die mitreißende Atmosphäre bei einem Eishockey-Spiel der Lausitzer Füchse oder der Jungfüchse des Eissport Weißwasser.
Zu den öffentlichen Eiszeiten haben Sie selbst die Möglichkeit, auf den Kufen Ihre Runden auf dem Eis zu drehen.



“Turm am Schwersen Berg“

Das Kommunikations- und Naturschutzzentrum Weißwasser “Turm am Schwersen Berg” bietet mittels Turmkamera einen fast 360° Blick in den Tagebau (Nutzung durch Rollstuhlfahrer möglich) sowie einen Film (ca. 22 Minuten) über den Tagebau Nochten.
Mittels Voranmeldung kann auch ein Vortrag zum Tagebaugeschehen gegeben werden.



Stadtverwaltung Weißwasser/O.L.

Marktplatz
02943 Weißwasser/O.L.
Telefon: 03576 265-0



E-Mail: stadt@weisswasser.de
www.weisswasser.de/node/2026

Stadtverwaltung Weißwasser/O.L.

Eisarena Weißwasser
Prof.-Wagenfeld-Ring 6c
02943 Weißwasser/O.L.
Telefon: 03576 21969790



E-Mail: info@eisarena-weisswasser.de
www.eisarena-weisswasser.de

“Turm am Schwersen Berg“

Am Schwersen Berg 2
02943 Weißwasser/O.L.
Telefon: 03576 211574



E-Mail: klaus-juergen.hahn@vattenfall.de
www.weisswasser.de/node/732

Moto-Cross-Strecke

Die für alle interessierten Sportfreunde frei zugängliche Moto-Cross Anlage ist ganzjährig an allen Wochenenden und Feiertagen ab 10 Uhr geöffnet.

Auf dem 1800 m langen Racetrack, kann jedermann seine Runden drehen.



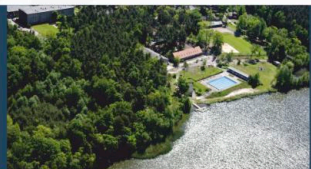
MC Jämlitz e.V (Mario Kordas)
Kromlauer Weg 66
02943 Weißwasser/O.L.
Telefon: 03576 240132



E-Mail: mariokordas@t-online.de
www.wipfelgucker.de

KIEZ "Am Braunsteich"

Das Kindererholungszentrum liegt inmitten des Naturschutzgebietes der Muskauer Heide direkt am Braunsteich. Das naturbelassene Areal erstreckt sich über ein 8,5 ha großes Gelände mit Schwimmbad, Sportplatz und Uihoc-Halle. Dies sind ausgezeichnete Voraussetzungen für Ferien- und Urlaubsaufenthalte für Kinder, Jugendliche und Familien.



Kindererholungszentrum
"Am Braunsteich" e.V.
Am Braunsteich 6
02943 Weißwasser/O.L.
Telefon: 03576 253160
E-Mail: info@kiezbraunsteich.de
www.kiezbraunsteich.de



Quad fahren

Wir veranstalten bereits seit 2006 geführte Erlebnis-Quadtouren in der Oberlausitz. Unsere Touren bzw. Fahrtrouten werden saisonal erweitert und verändert.

Wir bieten Ihnen einmalige Erlebnisse auf vier Rädern mit Offroadtouren durch den Tagebau, Onroad-Touren in unserer schönen Oberlausitz, Quad-Bootstouren für den doppelten Spaß und vieles mehr.



Quadcenter Claus
Krumme Straße 1
02943 Weißwasser/O.L.
Telefon: 03576 212370



E-Mail: info@auto-quad-claus.de
www.auto-quad-claus.de

Stadtbibliothek Weißwasser

Die Bibliothek befindet sich in einem denkmalgeschützten historischen Gebäude. Neben Internetarbeitsplätzen stehen ca. 65.000 Medien zur Nutzung bereit. Weitere Angebote sind u.a. Lese- und Arbeitsplätze, Bestandsrecherche am PC, Fernleihe aus Universitäts- und Landesbibliotheken. Zudem bereichern Veranstaltungen, wie Buchlesungen oder Kabarets das Angebot.



Stadtbibliothek Weißwasser/O.L.

02943 Weißwasser/O.L.

Straße des Friedens 14

Telefon: 03576 2166818



E-Mail: bibliothek@weisswasser.de

www.stadtbibliothek-weisswasser.de

Waldeisenbahn Muskau

Von unserem Bahnhof Teichstraße in Weißwasser fährt die 600 mm-Schmalspurbahn ihre Gäste durch die Landschaft des UNESCO Geoparks Muskauer Faltenbogens. Sie verbindet die Parklandschaften in Kromlau mit dem schönsten Rhododendron- und Azaleenpark Deutschlands und dem UNESCO Fürst-Pückler-Park Bad Muskau. Ob gemütliche Eisenbahnatmosphäre in



Die drei Strecken führen entlang an versunkenen Wäldern in bunten und bizarren Teichlandschaften, die aus alten Bergbaugruben entstanden. Die neueste Strecke (ab Ostern 2017) führt vorbei am aktiven Tagebau Nochten bis hin zum Kommunikations- und Naturschutzzentrum Weißwasser "Turm am Schweren Berg".



der Terrassengaststätte „Zum Hemmschuh“, strahlende Kinderaugen auf dem Waldbahn-Spielplatz „Räuberbahnhof“ oder für Technikinteressierte unser Museum „Anlage Mitte“ in Weißwasser ist für jeden etwas dabei.

Waldeisenbahn Muskau GmbH

Geschäftsstelle

Jahnstraße 5

02943 Weißwasser/O.L.

Telefon: 03576 207472

E-Mail: wem.gmbh@waldeisenbahn.de

www.waldeisenbahn.de



UNESCO Global Geopark Muskauer Faltenbogen / Łuk Mużakowa

Der Geopark repräsentiert die jüngere Erdgeschichte und damit die Geschichte der Vereisung Nordeuropas. Im kleinen Dreiländer-Eck Sachsen-Brandenburg-Polen gelegen, vereint er auf einer Fläche von 580 km² die glazialen Relikte mehrerer Eisvorstöße sowie ein beträchtliches Vorkommen hochwertiger Rohstoffe, die die industrielle Entwicklung der Region im 19. und 20. Jahrhundert nachhaltig beeinflussten. Die Glasmacherstadt Weißwasser/O.L. liegt im Scheitelpunkt der einzigartigen, hufeisenförmigen Stauchendmoräne, die zu den landschaftlich am schönsten ausgebildeten dieser Art in Mitteleuropa zählt.

Seit November 2015 ist der Muskauer Faltenbogen einer von 120 UNESCO Global Geoparks weltweit. Heute findet man eine wald- und seenreiche Kulturlandschaft vor, die sich zu einem ökologischen Refugium entwickelt hat und deren spannende Zeugnisse der Industrie- und Rohstoffgeschichte auf zahlreichen Geopfadern und Themenradwegen zu erleben sind. Mehrere Aussichtstürme gewähren einen Blick von oben und lassen die enorme Gestaltungskraft des Eises und des Menschen erahnen. Auf deutscher und polnischer Seite stehen rd. 20 mehrsprachige, zertifizierte Geoparkführer zur Verfügung.



UNESCO Global Geopark Muskauer Faltenbogen /
Łuk Mużakowa

Geschäftsstelle: Muskauer Straße 14, 03159 Döbern

Telefon: 035600 3687 12 oder -13 oder -14

Funk: 0174 6028289

E-Mail: info@muskauer-faltenbogen.de

www.muskauer-faltenbogen.de



Erlebnisswelt Krauschwitz

Wellness wird in der Erlebnisswelt Krauschwitz ganz groß geschrieben. Wir haben unser Angebot im Saunabereich um ein Gradierwerk und ein Solebecken erweitert. Mit diesen neuen Einrichtungen knüpfen wir an die regionale Geschichte an.



Erlebnisswelt Krauschwitz GmbH

Görlitzer Straße 28
02957 Krauschwitz
Telefon: 035771 61020



E-Mail: info@badeparadies.com
www.badeparadies.com

Eiszeitdorf und Drachenberge

Die Idee als Eiszeitdorf ging aus der Landtourismus-Initiative „Sachsens Themendörfer“ im Jahr 2008 hervor. Seither bemüht sich eine Arbeitsgruppe um die Inwertsetzung des Vermächnisses der vergangenen Eiszeit. Die Geopfadtour Drachenberge beginnt anfangs eben, danach hügelig durch die Landschaft des Muskauer Faltenbogens.



Das Gelände rund um die Drachenberge, dessen Name offensichtlich daher rührt, dass sich die Höhenrücken und Gieser in dichter Folge abwechseln und wie der gezackte Rücken eines Drachen aussehen, erkundet sich am besten zu Fuß oder mit dem Fahrrad.

Speziell für Mountainbiker bieten sich hier ideale Möglichkeiten. Das Gelände gilt als kleiner Geheimtipp in der Szene. Kurz vor dem Drachenberg, mit 163 m höchste Erhebung im sächsischen Teil des Geoparks, geht es so richtig bergauf und bergab. Beim Nordaufstieg kommt man ganz schön in's Pusten (festes Schuhwerk ist ratsam).



Gemeinde Krauschwitz

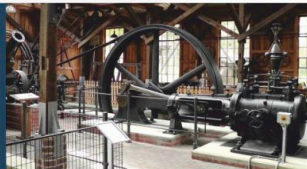
Geschwister-Scholl Str.100
02957 Krauschwitz
Telefon: 035771 5250

E-Mail: buergermeister@gemeinde-krauschwitz.de
www.eiszeitdorf.de



Museum Sagar

Seit 1995 wird auf dem etwa einen Hektar großen Gelände des ehemaligen Sägewerkes am Mühlteich in der Mitte des Ortsteiles Sagar anhand zahlreicher Exponate die Entwicklung von Handwerk und Industrie am Beispiel der Wirtschaftsstruktur der Standesherrschaft Muskau demonstriert.



Förderverein Museum Sagar e.V.

OT Sagar

Skerbersdorfer Straße 68

02957 Krauschwitz

Telefon: 035771 60896

E-Mail: info@museum-sagar.de

www.museum-sagar.de



Schlauchbootfahrten auf der Neiße

Starten Sie eine außergewöhnliche Tour durch das naturbelassene Neißeetal. Die Tour kann von Klein-Priebus durch den Pückler-Park bis nach Pusack gehen. Von den Raftingbooten (mit Platz für bis zu 6 Personen) kann die unberührte Natur unserer Neißeregion erkundet werden. Die Bootstour kann mit einer Fahrradtour kombiniert werden. Den Fahrradtransport zum Zielort der Boote übernehmen wir.



Pension Winkelhof

OT Sagar

Winkelstraße 7

02957 Krauschwitz

Telefon: 035771 55332

E-Mail: info@pension-winkelhof.de

www.pension-winkelhof.de



Lausitzer Findlingspark Nochten

Einmalig in Europa, ist er ein Zeugnis gelungener Rekultivierung zerklüfteter Hinterlassenschaften des Braunkohle-tagebaus. Entdecken Sie über 7.000 Findlinge, eingebettet in eine kunstvoll angelegte Gartenwelt. Der Findlingspark ist 20 ha groß. Sie gelangen auf einem ausgewiesenen Rundgang über 3 km Hauptwege von Höhepunkt zu Höhepunkt.



Förderverein Lausitzer Findlingspark
Nochten e.V.

OT Nochten, Parkstraße 7

02943 Boxberg/O.L.

Telefon: 035774 556352

E-Mail: info@findlingspark-nochten.de

www.findlingspark-nochten.de



Halbendorfer See

Der schöne Badesee ist ein alter Braunkohlentagebau. Das Gewässer ist rund zwei Kilometer lang und circa 500 Meter breit. An ihm befindet sich auch ein FKK-Bereich. Er bietet außerdem einen asphaltierten Rundweg zum Fahrradfahren und Skaten.

Der gut ausgestattete Campingplatz bietet seinen Besucher beste Erholungsmöglichkeiten und Badespaß pur.



Zweckverband Erholungsgebiet

Halbendorfer See

Dorfstraße 45a

02953 Halbendorf

Telefon: 035773 76413

E-Mail: halbendorfersee@gmx.de

www.halbendorfersee.de



Wake & Beach Halbendorf

Wakeboarden ist der neue Trendsport für Jung und Alt. Am Anfang steht die Neugier, dann der Ehrgeiz und später wollt Ihr nicht mehr runter vom Brett. In den Wasserski & Wakeboard Camps lernen Kinder und Jugendliche diese vielseitige Sportart. Die 5 Mast-Anlage hat eine Länge von 730 m. Verschiedene Hindernisse, wie Kicker, FunBox, Slider und Up Rail bieten Fortgeschrittenen alle Möglichkeiten.



Wake and Beach Halbendorf

André Böhme

Am See 1

02959 Schleife

Telefon: 035773 910050

E-Mail: andre@wakeboard-halbendorf.de

www.wakeboard-halbendorf.de



Rhododendron-Park Kromlau

Der ca. 200 ha große Rhododendronpark gehört flächenmäßig zu den größten Parkanlagen Sachsens. Der von den meisten Besuchern genutzte Kernbereich hat eine Größe von ca. 90 ha. Im Jahr 1842 erwarb Friedrich Herrmann Röttschke das Rittergut Kromlau und begann 1844 mit ersten Arbeiten zur Anlage des Parks. Die bekanntesten Bauwerke sind Rakotzbrücke, Herrenhaus und Kavalierhaus.



Gemeindeamt Gablenz

Dorfstraße 19

02953 Gablenz

Telefon: 03576 223284

E-Mail: info@kromlau-online.de

www.kromlau-online.de



Fürst Pückler Park Bad Muskau

Der Muskauer Park bietet außergewöhnliche Naturerlebnisse: weitläufige Wiesen, majestätische Bäume, geschwungene Wege, pittoreske Seen und Flüsse, einzigartige Brücken und Bauten. Zu Fuß, per Kutsche, Fahrrad oder Boot lässt sich dieses Paradies erkunden. Was wie natürlich gewachsen scheint, ist von strenger Hand geschaffene Landschaft, ein Gartenkunstwerk v. Hermann Fürst v. Pückler Muskau.



Stiftung „Fürst-Pückler-Park Bad Muskau“

Orangerie

02953 Bad Muskau

Telefon: 035771 63110

E-Mail: direktion@muskauer-park.de

www.muskauer-park.de



Sorbisches Kulturzentrum

Hier erhalten Besucher einen Einblick in die Besonderheiten und Einzigartigkeit der sorbischen Kultur im Kirchspiel Schleife. Eine ständige Ausstellung zeigt die umfangreiche Trachtenpuppensammlung zur Schleifer sorbischen Tracht, nimmt Besucher mit in die Schleifer sorbische Sagenwelt und veranschaulicht die sorbischen Techniken des Ostereierverziers.



Sorbisches Kulturzentrum Schleife

Friedensstraße 65

02959 Schleife

Telefon: 035773 77230

E-Mail:

schleife@sorbisches-kulturzentrum.de

www.sorb-kulturzentrum.de



Njepila-Hof

Die Besucher erwartet auf dem Grundstück, Dorfstraße 61 in Rohne, ein unverwechselbares, einzigartiges Fluidum aus denkmalgeschützten Gebäuden, welches eindrucksvoll mit dem Leben und der Geschichte der sorbischen Bevölkerung und speziell des Volksschriftstellers Hanzo Njepila vertraut macht.



Njepila-Hof e. V.

Dorfstraße 48

02959 Rohne

Telefon: 035773 70616

Funk: 0177 3119719

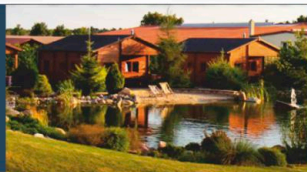
E-Mail: webmaster@njepila-hof-rohne.de

www.njepila-hof-rohne.de



Reinert Ranch und Quad-Touren

Es erwartet Sie eine wunderschön gelegene Urlaubs- und Ferienanlage, die Sie mit ihrer Vielfalt verblüffen wird. Erleben Sie eine bunte Tierwelt, einen großen Abenteuer-Spielplatz, einen imposanten Badeteich sowie Saloon & Steakhouse. Ob abenteuerlich z.B. mit Quad- oder Buggy-Tour oder erholsam im Western-Ambiente der Ranch - wir machen Ihren Urlaub zu einem echten Erlebnis.



Reinert Ranch

Rohner Weg 7
02959 Trebendorf
Telefon: 035773 9047-0



E-Mail: info@reinert-ranch.de
www.reinert-ranch.de

Erlichthof Rietschen

Natur und Kultur, Handwerk und Handel, Schlemmen und Schlafen, Aus-Zeit statt keine Zeit, Geschichte und Geschichten, z.B. zum Wolf und weitere Veranstaltungen, passend zur Region, erwarten Sie in dieser Schrotholzhaussiedlung, einem typischen Heidedorf des 19. Jahrhunderts nachempfunden. Wissenswertes über unsere Wölfe erhalten Sie im Kontaktbüro "Wolfsregion Lausitz".



Natur- und Touristinformation

Erlichthof Rietschen
Turnerweg 6
02956 Rietschen
Telefon: 035772 40235
E-Mail: kontakt@erlichthof.de
www.erlichthofsiedlung.de



Segwaytouren und Verleih

Auf einem gut asphaltierten Rundweg (21,5km) können die Gäste mit dem Segway um den Bärwalder-See schweben. Dabei eröffnet sich die ganze Schönheit des mit ca. 1300 ha größten Binnensees Sachsens. Der Führerschein Klasse M ist die Grundvoraussetzung für diese Segwaytour.



Rottwaytouren & Verleih

Inh. Ullrich Rottnick
Köbelner Straße 104a
02953 Bad Muskau
Telefon: 035771 819741
Funk: 0173 9152419
www.rottwaytouren.de



Bärwalder See

Auf dem Territorium der Gemeinde Boxberg/O.L., eingebettet inmitten des Biosphärenreservats Oberlausitzer Heide- und Teichlandschaft, den typischen Kiefernwäldern mit seiner Heide und seinen Teichen und den Ortsteilen Boxberg/O.L., Klitten und Uhyst/Spree, schlummert in seiner ganzen Schönheit der „Landschaftspark Bärwalder See“.



Mit seiner einzigartigen Landschaft, der Nähe zur Natur, den vielfältigen Angeboten an sportlichen und kulturellen Aktivitäten, ist der Bärwalder See für in- und ausländische Gäste ein lohnenswertes Ziel.

Verschiedene Festivals und Kulturveranstaltungen haben hier eine Heimstätte gefunden und locken tausende Besucher in die Region. Übernachtungsmöglichkeiten direkt am See bieten u.a. die Campingplätze in Boxberg/O.L. und in Klitten.



Gemeindeverwaltung Boxberg/O.L.
Südstraße 4
02943 Boxberg/O.L.
Telefon: 035774 3540



E-Mail: baerwalder-see@boxberg-ol.de
www.baerwalder-see.eu

Kitesurfen

Der Kitesurf Lausitz e.V. fördert und entwickelt den Wassersport, insbesondere das Kitesurfen in der Lausitzer Seenplatte. Hauptaugenmerk gilt den Seen Bärwalder See, Berzdorfer See und Geierswalder See.



Kitesurf Lausitz e.V.
Siedlungsstr. 1
OT Gnaschwitz
02692 Doberschau-Gaußig



E-Mail: kontakt@kitesurf-lausitz.de
www.kitesurf-lausitz.de



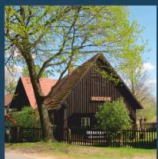
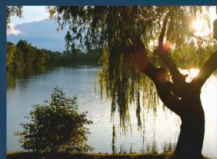
„Wir sind Weißwasser, weil der Sport und die Stadt unsere Heimat sind.“

Lisa, Annabell, Kayleen & Isabel | Theater Weißwasser Moment-Mal e.V.



Große Kreisstadt Weißwasser/O.L.
www.weisswasser.de





Impressum

Herausgeber: Große Kreisstadt Weißwasser/O.L.
Redaktion: Torsten Pöttsch, Anett Felgenhauer,
Markus Knotz
Layout, Satz, Grafik: TR-Medienservice - Thomas Richter

Fotos: Torsten Pöttsch© / Carola und Ludwig Müller©
Gemeinde Boxberg/O.L.© / Peter Radke LMBV©
Thomas Richter© und von den Einrichtungen zur
Verfügung gestellt.